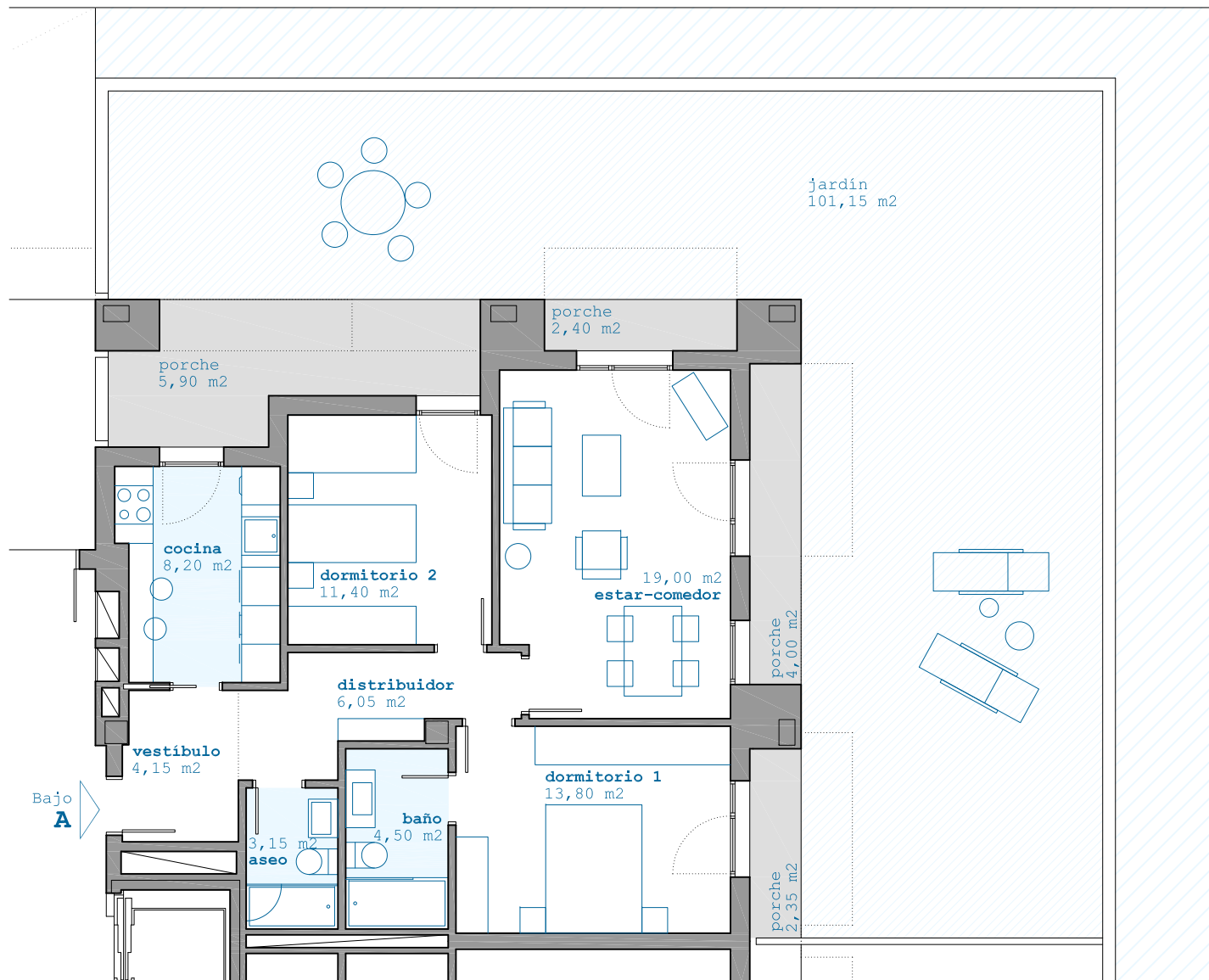


observaciones: Promotora Albar, podrá realizar las modificaciones que estime necesarias por exigencias de orden técnico, comercial, jurídico o de disponibilidad. Las superficies detalladas son aproximadas. El equipamiento de la vivienda será el indicado en la memoria de calidades, no siendo objeto de entrega el mobiliario, que ha sido representado a efectos meramente decorativos. Versión 01.

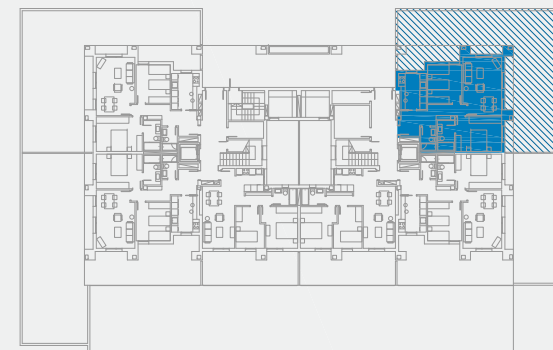


TÓMBOLO DE COVACHOS

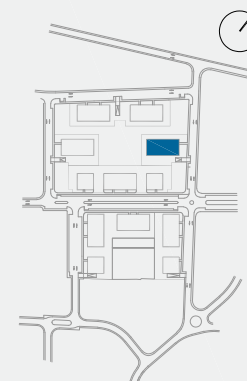
c/el peñón, 7 - Bajo A
san juan de la canal




superficies

superficie útil vivienda.....	70,25 m ²
superficie terraza/patio/jardín.....	101,15 m ²
superficie porches.....	14,65 m ²
superficie construida.....	92,30 m ²



parcela 3
edificio 4
portal 1



 www.promoalbar.com
 info@promoalbar.com
 +34 679 401 226

